

Regionsprofil Statistik 2023

Oberperfuss

Gemeinde 70337



Übergeordneter Planungsverband der Gemeinde

Planungsverband	Einwohner
Völs-Kematen u. U.-Sellrain	17.016

Impressum

Titel	Regionsprofil Statistik 2023 - Oberperfuss - Gemeinde 70337
Ausgabe	1. Ausgabe
Datum	16. Februar 2024
Herausgeber	Amt der Tiroler Landesregierung Abteilung Raumordnung und Statistik Landesstatistik Tirol
Bearbeitung	MMag. Mario Stadler
Redaktion	Mag. Manfred Kaiser
Adresse	Landhaus 2 Heiliggeiststraße 7-9 6020 Innsbruck
Telefon	0043-512-508-3632
Email	raumordnung.statistik@tirol.gv.at
Website	https://www.tirol.gv.at/statistik



Anmerkungen

Nachdruck - auch auszugsweise - ist nur mit Quellenangabe gestattet.

Wenn bei Begriffen, die sich auf Personengruppen beziehen, nur die männliche Form gewählt wurde, so ist dies nicht geschlechtsspezifisch gemeint, sondern geschah ausschließlich aus Gründen der besseren Lesbarkeit.

Inhaltsverzeichnis

Tabellenverzeichnis	iv
Abbildungsverzeichnis	v
1 Flächen	1
2 Naturschutzgebiete	2
3 Bauentwicklung	3
4 Wohnbevölkerung	5
5 Privathaushalte	8
6 Wirtschaft und Beschäftigung	9
7 Land- und Forstwirtschaft	11
8 Tourismus	13
9 Grundversorgung der Tiroler Bevölkerung	18
10 Gemeindefinanzen	19

Tabellenverzeichnis

1.1 Flächennutzung 2023	1
1.2 Widmungsbestand 2022	1
2.1 Naturschutz 2023	2
3.1 Anzahl der Gebäude 2023	3
3.2 Überwiegende Gebäudenutzung 2023	3
3.3 Anzahl der Wohnungen 2023	4
4.1 Anzahl und Entwicklung der Wohnbevölkerung	5
4.2 Altersstruktur 2023	5
4.3 Höchste abgeschlossene Ausbildung 2021	6
4.4 Veränderung der Wohnbevölkerung seit 1961 - Volkszählung bzw. Registerzählung	6
4.5 Veränderung der Wohnbevölkerung - Bevölkerungsregister	6
4.6 Wanderungen	7
4.7 Geburten und Sterbefälle	7
5.1 Anzahl und Entwicklung der Privathaushalte	8
5.2 Durchschnittliche Haushaltsgröße	8
5.3 Anzahl und Entwicklung der Einpersonenhaushalte	8
6.1 Erwerbstätige am Arbeitsort (gesamt)	9
6.2 Erwerbstätige am Arbeitsort nach wirtschaftlicher Zugehörigkeit	9
6.3 Erwerbstätige am Wohn- und Arbeitsort	10
6.4 Berufspendler	10
7.1 Anzahl und Entwicklung der Land- und Forstwirtschaftlichen Betriebe	11
7.2 Betriebe nach Erwerbsart 2020	11
7.3 Betriebe mit Erschwernispunkten 2020	12
8.1 Nächtigungsentwicklung - Winter seit 1981	13
8.2 Nächtigungsentwicklung - Winter 2012 bis 2023	13
8.3 Nächtigungen nach Unterkunftsarten - Winter 2023	14
8.4 Nächtigungsentwicklung - Sommer seit 1981	14
8.5 Nächtigungsentwicklung - Sommer 2012 bis 2023	15
8.6 Nächtigungen nach Unterkunftsarten - Sommer 2023	15
8.7 Betten - Winter 2023	16
8.8 Betten - Sommer 2023	17
8.9 Auslastung 2023	17
9.1 Einrichtungen zur Grundversorgung der Tiroler Bevölkerung 2023	18
10.1 Eigene Steuern ¹	19
10.2 Eigene Steuern pro Einwohner	19
10.3 Abgabenertragsanteile ¹	20
10.4 Abgabenertragsanteile pro Einwohner	20

Abbildungsverzeichnis

3.1 Entwicklung der Anzahl an Gebäuden	3
4.1 Entwicklung der Wohnbevölkerung	5
6.1 Entwicklung der Erwerbstätigen am Arbeitsort	9
7.1 Entwicklung der Anzahl an land- und forstwirtschaftlichen Betrieben	11
8.1 Nächtigungsentwicklung im Winter	13
8.2 Nächtigungsentwicklung im Sommer	15
8.3 Nächtigungsentwicklung im Vergleich Winter zu Sommer	16
10.1 Entwicklung der Eigenen Steuern	20
10.2 Entwicklung der Abgabenertragsanteile	21

1 Flächen

Tabelle 1.1: Flächennutzung 2023

Flächenart in km ²	Oberperfuss	Bezirk IL	Tirol
Fläche	15,3	1.990,2	12.648,4
Dauersiedlungsraum	5,6	272,2	1.573,0
Anteil am Dauersiedlungsraum	36,7	13,7	12,4

Quelle: Bundesamt für Eich- und Vermessungswesen

Tabelle 1.2: Widmungsbestand 2022

Widmungskategorie	Fläche in ha	m ² / Einwohner			Anteil am DSR in %		
		Oberperfuss	Bezirk IL	Tirol	Oberperfuss	Bezirk IL	Tirol
Bauland und Sonderflächen ¹	81,4	264,0	267,6	293,1	14,5	18,2	14,4
Wohngebiete	17,5						
Mischgebiete	57,8						
Gewerbe- und Industriegebiete	1,8						
Baulandähnliche Sonderflächen	4,2						
Landwirtschaftliche Sonderflächen	2,4						

Quelle: AdTLR, Abt. Raumordnung und Statistik

¹ ausgenommen freilandähnliche Sonderflächen und landwirtschaftliche Sonderflächen

DSR = Dauersiedlungsraum

2 Naturschutzgebiete

Tabelle 2.1: Naturschutz 2023

Schutzgebiete	Fläche in ha	Anteil an Gesamtfläche in %	Anteil der Schutzgebiete an der Gesamtfläche in %	
			Oberperfuss	Bezirk IL Tirol
Nationalpark Kernzonen	-	-	-	2,7
Nationalpark Außenzonen	-	-	-	2,1
Naturschutzgebiete	-	-	11,5	5,9
Landschaftsschutzgebiete	-	-	18,0	5,3
Geschützte Landschaftsteile	-	-	0,2	0,1
Ruhegebiete	-	-	12,8	10,8
Sonderschutzgebiete	-	-	-	0,0
Schutzgebiete insgesamt	-	-	42,4	26,9

Quelle: AdTLR, Abt. Umweltschutz

3 Bauentwicklung

Tabelle 3.1: Anzahl der Gebäude 2023

Jahr	Gebäude			Index 2001 = 100		
	Oberperfuss	Bezirk IL	Tirol	Oberperfuss	Bezirk IL	Tirol
1971	315	19.411	91.331	45,3	52,5	56,6
1981	447	25.906	116.875	64,2	70,0	72,5
1991	578	31.542	138.537	83,0	85,2	85,9
2001	696	37.004	161.261	100,0	100,0	100,0
2011	785	41.120	177.745	112,8	111,1	110,2
2021	877	44.984	193.876	126,0	121,6	120,2
2023	1.021	48.232	213.503	146,7	130,3	132,4

Quelle: Statistik Austria, Gebäude und Wohnungsregister

Abbildung 3.1: Entwicklung der Anzahl an Gebäuden

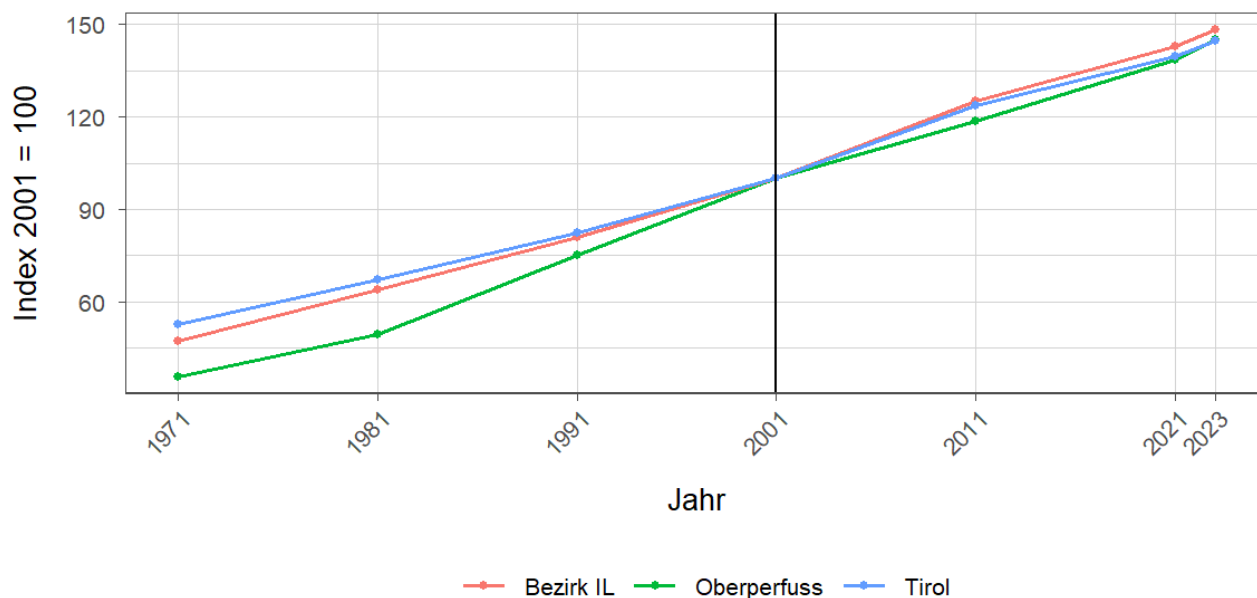


Tabelle 3.2: Überwiegende Gebäudenutzung 2023

Gebäudenutzung	Anzahl	Anzahl an allen Gebäuden in %		
		Oberperfuss	Bezirk IL	Tirol
Gebäude mit einer Wohnung	521	51,0	48,8	45,2
Gebäude mit zwei oder mehr Wohnungen	341	33,4	36,8	34,7
Wohngebäude von Gemeinschaften	-	-	0,3	0,3
Hotels und ähnliche Gebäude	9	0,9	2,2	4,1
Andere Gebäude ¹	150	14,7	12,0	15,7

Quelle: Statistik Austria, Gebäude und Wohnungsregister

¹ umfasst Bürogebäude, Gebäude des Groß- oder Einzelhandels, Gebäude des Verkehrs- oder Nachrichtenwesens, Werkstätten, Industrie- oder Lagerhallen, Gebäude für Kultur- und Freizeitzwecke sowie des Bildungs- und Gesundheitswesens, Gebäude mit sonstiger Nutzung.

Tabelle 3.3: Anzahl der Wohnungen 2023

Jahr	Wohnungen			Index 2001 = 100		
	Oberperfuss	Bezirk IL	Tirol	Oberperfuss	Bezirk IL	Tirol
1971	387	31.014	160.196	35,7	47,2	52,8
1981	536	42.060	203.762	49,4	64,0	67,1
1991	813	53.155	249.774	74,9	80,8	82,3
2001	1.085	65.757	303.632	100,0	100,0	100,0
2011	1.288	82.237	375.583	118,7	125,1	123,7
2021	1.503	93.851	423.796	138,5	142,7	139,6
2023	1.572	97.462	439.539	144,9	148,2	144,8

Quelle: Statistik Austria, Gebäude und Wohnungsregister

4 Wohnbevölkerung

Tabelle 4.1: Anzahl und Entwicklung der Wohnbevölkerung

Jahr	Personen			Index 2001 = 100		
	Oberperfuss	Bezirk IL	Tirol	Oberperfuss	Bezirk IL	Tirol
1961	1.307	86.174	462.899	48,2	55,6	68,7
1971	1.559	106.532	540.771	57,5	68,8	80,3
1981	1.766	125.299	586.663	65,1	80,9	87,1
1991	2.187	141.334	631.410	80,6	91,2	93,8
2001	2.712	154.940	673.504	100,0	100,0	100,0
2011	2.836	166.762	709.319	104,6	107,6	105,3
2021	3.100	182.750	762.652	114,3	117,9	113,2
2023	3.085	184.741	771.304	113,8	119,2	114,5

Quelle: Statistik Austria, (bis inkl. 2001) Volkszählung, (ab 2011) Registerzählung

Abbildung 4.1: Entwicklung der Wohnbevölkerung

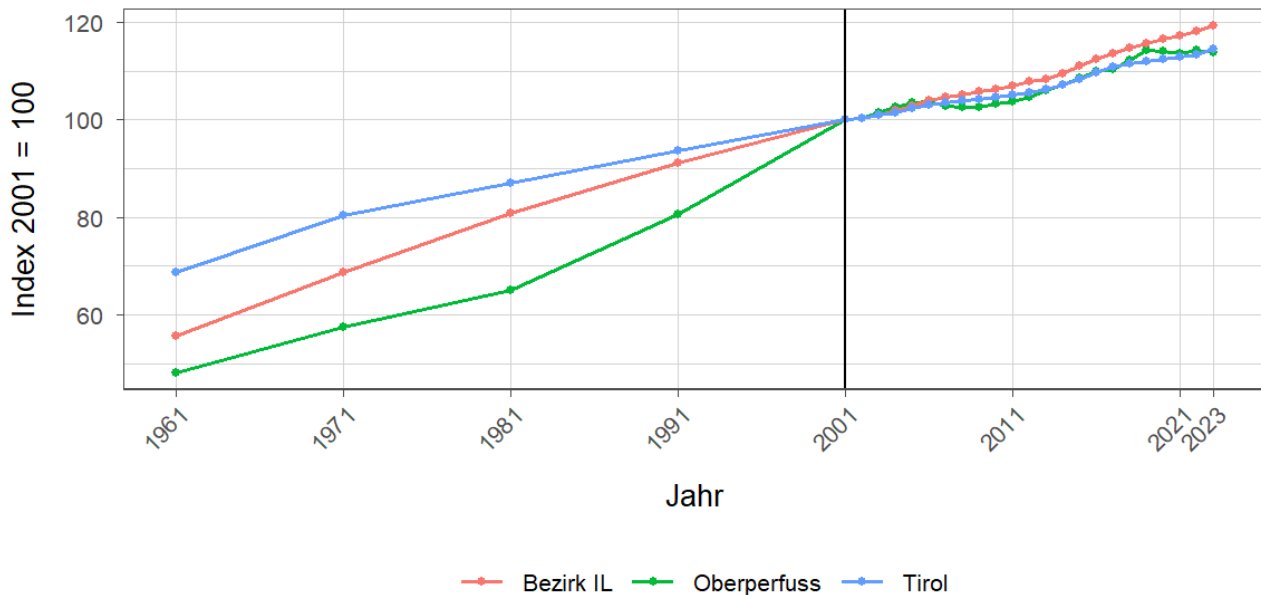


Tabelle 4.2: Altersstruktur 2023

Alter	Personen			in % der Wohnbevölkerung		
	Oberperfuss	Bezirk IL	Tirol	Oberperfuss	Bezirk IL	Tirol
unter 15	566	28.731	112.127	18,3	15,6	14,5
15 bis 64	1.979	121.390	512.918	64,1	65,7	66,5
65 oder älter	540	34.620	146.259	17,5	18,7	19,0

Quelle: Statistik Austria, (bis inkl. 2001) Volkszählung, (ab 2011) Bevölkerungsregister

Tabelle 4.3: Höchste abgeschlossene Ausbildung 2021

Bildung	Personen			in % der Wohnbevölkerung im Alter von 15 u. mehr Jahren		
	Oberperfluss	Bezirk IL	Tirol	Oberperfluss	Bezirk IL	Tirol
Pflichtschule	477	36.065	159.879	18,8	23,4	24,5
Lehrabschluss	871	47.375	212.344	34,3	30,7	32,6
Berufsbild. mittlere S.	431	23.239	98.123	17,0	15,1	15,1
Allg. bild. höhere S.	124	8.858	36.447	4,9	5,7	5,6
Berufsbild. höhere S.	244	13.168	48.281	9,6	8,5	7,4
Kolleg	11	1.221	4.370	0,4	0,8	0,7
Akademie	51	3.805	13.080	2,0	2,5	2,0
Hochschule	331	20.609	79.173	13,0	13,4	12,1

Quelle: Statistik Austria, Abgestimmte Erwerbsstatistik

Tabelle 4.4: Veränderung der Wohnbevölkerung seit 1961 - Volkszählung bzw. Registerzählung

Jahr	Insgesamt	Wanderungs- saldo	Geburten- bilanz	in % der Wohnbevölkerung 1961		
				Insgesamt	Wanderungs- saldo	Geburten- bilanz
1961/1971	252	2	250	19,3	0,2	19,1
1971/1981	207	15	192	15,8	1,1	14,7
1981/1991	421	171	250	32,2	13,1	19,1
1991/2001	525	286	239	40,2	21,9	18,3
2001/2011	124	-28	152	9,5	-2,1	11,6
2011/2021	264	55	209	20,2	4,2	16,0

Quelle: Statistik Austria, Volkszählung bzw. Bevölkerungsregister

Tabelle 4.5: Veränderung der Wohnbevölkerung - Bevölkerungsregister

Jahr	Insgesamt	Wanderungs- saldo	Geburten- bilanz	jährliche Veränderung in %		
				Insgesamt	Wanderungs- saldo	Geburten- bilanz
2016	8	-10	18	0,3	-0,3	0,6
2017	53	20	33	1,8	0,7	1,1
2018	53	35	18	1,7	1,2	0,6
2019	-6	-26	20	-0,2	-0,8	0,6
2020	-8	-33	25	-0,3	-1,1	0,8
2021	15	-14	29	0,5	-0,5	0,9
2022	-9	-24	15	-0,3	-0,8	0,5
2016/2022	106	-52	158	3,6	-1,8	5,4

Quelle: Statistik Austria, Bevölkerungsregister

Tabelle 4.6: Wanderungen

Jahr	Personen			jährliche Veränderung in %		
	Zuzüge	Wegzüge	Saldo	Zuzüge	Wegzüge	Saldo
2016	112	122	-10	3,8	4,1	-0,3
2017	145	125	20	4,8	4,2	0,7
2018	162	127	35	5,3	4,2	1,2
2019	106	132	-26	3,4	4,3	-0,8
2020	106	139	-33	3,4	4,5	-1,1
2021	100	114	-14	3,2	3,7	-0,5
2022	118	142	-24	3,8	4,6	-0,8
2016/2022	849	901	-52	28,8	30,6	-1,8

Quelle: Statistik Austria, Wanderungsstatistik

Tabelle 4.7: Geburten und Sterbefälle

Jahr	Personen			jährliche Veränderung in %		
	Geburten	Sterbefällr	Saldo	Geburten	Sterbefällr	Saldo
2016	35	17	18	1,2	0,6	0,6
2017	40	7	33	1,3	0,2	1,1
2018	29	11	18	1,0	0,4	0,6
2019	32	12	20	1,0	0,4	0,6
2020	41	16	25	1,3	0,5	0,8
2021	46	17	29	1,5	0,6	0,9
2022	35	20	15	1,1	0,6	0,5
2016/2022	258	100	158	8,8	3,4	5,4

Quelle: Statistik Austria, Natürliche Bevölkerungsbewegung

5 Privathaushalte

Tabelle 5.1: Anzahl und Entwicklung der Privathaushalte

Jahr	Haushalte			Index 2001 = 100		
	Oberperfuss	Bezirk IL	Tirol	Oberperfuss	Bezirk IL	Tirol
1961	283	22.359	123.705	29,4	38,1	47,5
1971	357	29.402	157.267	37,1	50,1	60,3
1981	463	39.075	188.898	48,2	66,6	72,5
1991	698	47.690	219.783	72,6	81,2	84,3
2001	961	58.712	260.660	100,0	100,0	100,0
2011	1.084	68.066	296.712	112,8	115,9	113,8
2021	1.257	78.046	334.096	130,8	132,9	128,2

Quelle: Statistik Austria, Volkszählung bzw. Registerzählung, Abgestimmte Erwerbsstatistik

Tabelle 5.2: Durchschnittliche Haushaltsgröße

Jahr	Personen pro Haushalte		
	Oberperfuss	Bezirk IL	Tirol
1961	4,6	3,8	3,7
1971	4,4	3,5	3,4
1981	3,8	3,2	3,1
1991	3,1	2,9	2,8
2001	2,8	2,6	2,6
2011	2,6	2,4	2,4
2021	2,5	2,3	2,2

Quelle: Statistik Austria, Volkszählung bzw. Registerzählung, Abgestimmte Erwerbsstatistik

Tabelle 5.3: Anzahl und Entwicklung der Einpersonenhaushalte

Jahr	Haushalte			in % der Privathaushalte		
	Oberperfuss	Bezirk IL	Tirol	Oberperfuss	Bezirk IL	Tirol
1961	20	2.618	16.090	7,1	11,7	13,0
1971	36	4.579	31.826	10,1	15,6	20,2
1981	57	7.967	44.728	12,3	20,4	23,7
1991	127	10.277	55.078	18,2	21,5	25,1
2001	206	15.663	77.310	21,4	26,7	29,7
2011	267	20.470	100.474	24,6	30,1	33,9
2021	355	25.856	121.247	28,2	33,1	36,3

Quelle: Quelle: Statistik Austria, Volkszählung bzw. Registerzählung, Abgestimmte Erwerbsstatistik

6 Wirtschaft und Beschäftigung

Tabelle 6.1: Erwerbstätige am Arbeitsort (gesamt)

Jahr	Personen			Index 2001 = 100		
	Oberperfluss	Bezirk IL	Tirol	Oberperfluss	Bezirk IL	Tirol
1961	430	33.748	210.522	145,3	59,5	69,6
1971	265	32.114	207.802	89,5	56,6	68,7
1981	273	40.381	243.508	92,2	71,2	80,6
1991	251	48.407	272.092	84,8	85,4	90,0
2001	296	56.691	302.291	100,0	100,0	100,0
2011	362	61.780	328.424	122,3	109,0	108,6
2021	432	70.571	373.489	145,9	124,5	123,6

Quelle: Statistik Austria, Volkszählung bzw. Registerzählung

Abbildung 6.1: Entwicklung der Erwerbstätigen am Arbeitsort

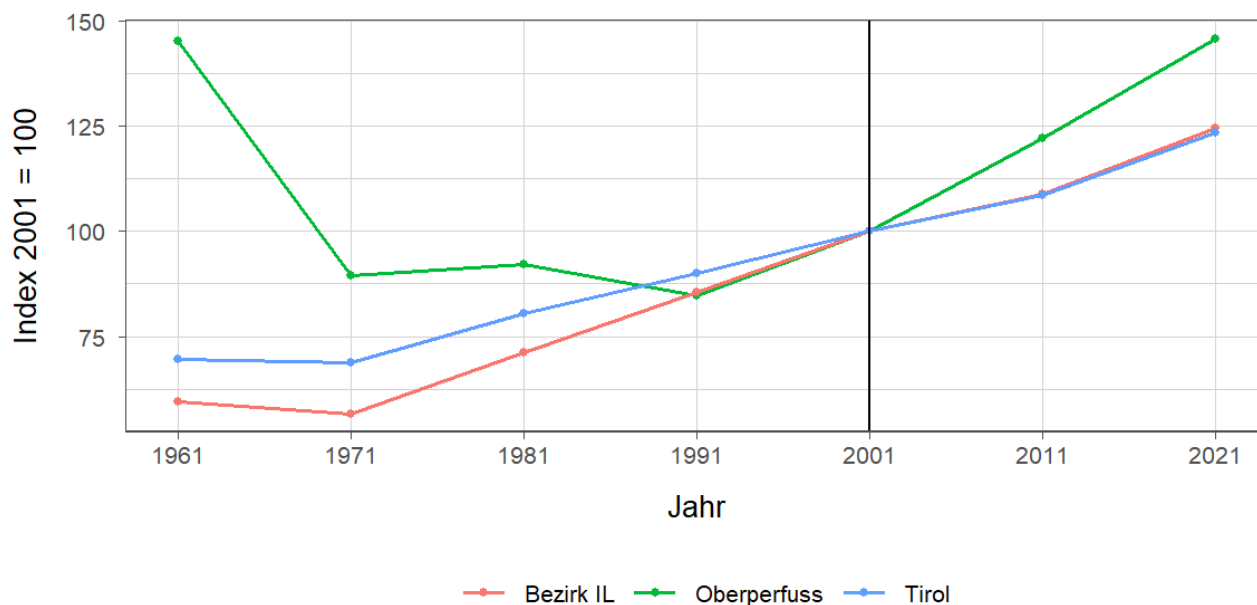


Tabelle 6.2: Erwerbstätige am Arbeitsort nach wirtschaftlicher Zugehörigkeit

Jahr	gesamt	Land- und Forstwirtschaft	Gewerbe und Industrie	darunter Bauwesen	Dienstleistungen	darunter Begerbergungs und Gaststättenwesen
1961	430	316	61	26	53	18
1971	265	112	68	41	85	32
1981	273	69	82	45	122	30
1991	251	25	66	38	160	37
2001	296	35	63	46	198	38
2011	362	45	68	49	249	39
2021	432	25	101	78	306	30

Quelle: Statistik Austria, Volkszählung bzw. Registerzählung, Abgestimmte Erwerbsstatistik

Tabelle 6.3: Erwerbstätige am Wohn- und Arbeitsort

Jahr	am Wohnort		am Arbeitsort	
	weiblich	männlich	weiblich	männlich
1961	-	-	196	234
1971	167	401	61	204
1981	236	481	105	168
1991	318	589	104	147
2001	495	791	127	169
2011	699	813	188	174
2021	756	889	206	226

Quelle: Quelle: Statistik Austria, Volkszählung bzw. Registerzählung, Abgestimmte Erwerbsstatistik

Tabelle 6.4: Berufspendler

Jahr	Gemeinde- einpendler	Gemeinde- binnenpendler	Gemeinde- auspendler	Pendler- saldo absolut	Index des Pendler- saldos ¹
1961	14	-	190	-176	71
1971	33	78	336	-303	47
1981	47	78	491	-444	38
1991	68	94	724	-656	28
2001	90	129	1.080	-990	23
2011	102	128	1.252	-1.150	24
2021	146	128	1.359	-1.213	26

Quelle: Quelle: Statistik Austria, Volkszählung bzw. Registerzählung, Abgestimmte Erwerbsstatistik

¹ = (Erwerbstätige am Arbeitsort / Erwerbstätige am Wohnort)*100

Ein Wert unter 100: Zahl der Auspendler aus den Gemeinden in einer Region überwiegt

Ein Wert über 100: Zahl der Einpendler in Gemeinden einer Region überwiegt

Gemeindeeinpendler, Gemeindeauspendler: Personen, deren Wohn- und Arbeitsort in verschiedenen Gemeinden liegen, also Personen, die über Gemeindegrenzen hinweg pendeln.

Erwerbstätige: Personen ab 15 Jahren, die einer bezahlten Tätigkeit von mindestens einer Wochenstunde nachgehen, Selbständige und mithelfende Familienangehörige, Präsenz- und Zivildienstler sind eingeschlossen, Personen in Karenz werden nicht berücksichtigt.

7 Land- und Forstwirtschaft

Tabelle 7.1: Anzahl und Entwicklung der Land- und Forstwirtschaftlichen Betriebe

Jahr	Betriebe			Index 1999 = 100		
	Oberperfuss	Bezirk IL	Tirol	Oberperfuss	Bezirk IL	Tirol
1960	131	4.780	25.365	136,5	151,1	139,1
1970	129	4.337	23.600	134,4	137,1	129,4
1980	117	3.756	20.913	121,9	118,7	114,7
1990	103	3.443	19.739	107,3	108,9	108,2
1999	96	3.163	18.238	100,0	100,0	100,0
2010	92	2.827	16.215	95,8	89,4	88,9
2020	80	2.439	14.215	83,3	77,1	77,9

Quelle: Statistik Austria, Land- und Forstwirtschaftliche Betriebszählung bzw. Agrarstrukturerhebung

Abbildung 7.1: Entwicklung der Anzahl an land- und forstwirtschaftlichen Betrieben

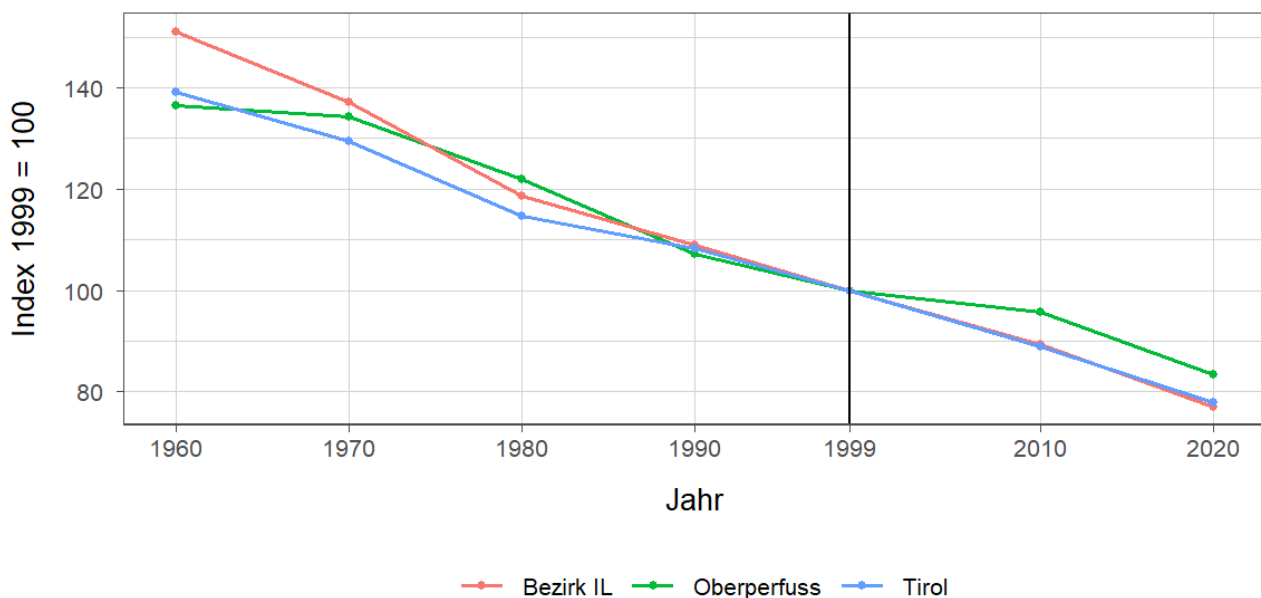


Tabelle 7.2: Betriebe nach Erwerbsart 2020

Erwerbsart	Betriebe			Anteil an allen Betrieben in %		
	Oberperfuss	Bezirk IL	Tirol	Oberperfuss	Bezirk IL	Tirol
Haupterwerb	26	788	4.749	32,5	32,3	33,4
Nebenerwerb	50	1.421	7.916	62,5	58,3	55,7
Pers.Gem.	1	37	322	1,2	1,5	2,3
jur. Person	3	193	1.228	3,8	7,9	8,6

Quelle: Statistik Austria, Agrarstrukturerhebung

Pers.Gem: Personengemeinschaften

jur. Person: Juristische Personen

Tabelle 7.3: Betriebe mit Erschwernispunkten 2020

EP-GR ¹	Betriebe			Anteil an allen Betrieben in %		
	Oberperfluss	Bezirk IL	Tirol	Oberperfluss	Bezirk IL	Tirol
EP-GR 1	9	300	2.015	11,2	12,3	14,2
EP-GR 2	31	424	2.268	38,8	17,4	16,0
EP-GR 3	15	350	2.265	18,8	14,4	15,9
EP-GR 4	7	446	2.803	8,8	18,3	19,7
keine Erschwernis	18	919	4.864	22,5	37,7	34,2

Quelle: Quelle: Statistik Austria, Agrarstrukturerhebung

¹ Zuordnung der Betriebe nach Erschwernispunkten

Bei der Agrarstrukturerhebung 2020 wurden analog zum Grünen Bericht die Betriebe nach ihren Erschwernispunkten den Erschwernispunktgruppen (EPGruppe 1 bis 4) zugeordnet. Die Erschwernispunkte-Gruppen (EP-Gruppen) setzen sich wie folgt zusammen:

EP-Gruppe 1: 5 bis 90 Erschwernispunkte

EP-Gruppe 2: 91 bis 180 Erschwernispunkte

EP-Gruppe 3: 181 bis 270 Erschwernispunkte

EP-Gruppe 4: über 270 (bis maximal 540) Erschwernispunkte

Die Zuordnung der Erschwernispunkte wird im Rahmen des jährlichen Mehrfachantrag-Flächen durchgeführt. Das System der Erschwernispunktgruppen (EP-Gruppen) ist nur bedingt mit den bisherigen Systemen der Einteilung bergbäuerlicher Betriebe bzw. Erschwernisbeurteilung vergleichbar. Betriebe mit weniger als 5 Erschwernispunkten werden in der in der Gruppe „Ohne Erschwernis“ ausgewiesen.

8 Tourismus

Tabelle 8.1: Nächtigungsentwicklung - Winter seit 1981

Jahr	Nächtigungen			Index 2001 = 100		
	Oberperfuss	Bezirk IL	Tirol	Oberperfuss	Bezirk IL	Tirol
1981	25.238	2.748.548	17.771.714	134,7	97,5	75,6
1991	22.529	3.068.496	21.774.674	120,2	108,9	92,6
2001	18.742	2.817.605	23.503.160	100,0	100,0	100,0
2011	23.941	2.516.778	24.830.645	127,7	89,3	105,6
2021	2.225	153.956	712.998	11,9	5,5	3,0
2023	25.214	2.574.959	25.707.235	134,5	91,4	109,4

Quelle: AdTLR, Raumordnung und Statistik, Tourismusstatistik

Abbildung 8.1: Nächtigungsentwicklung im Winter

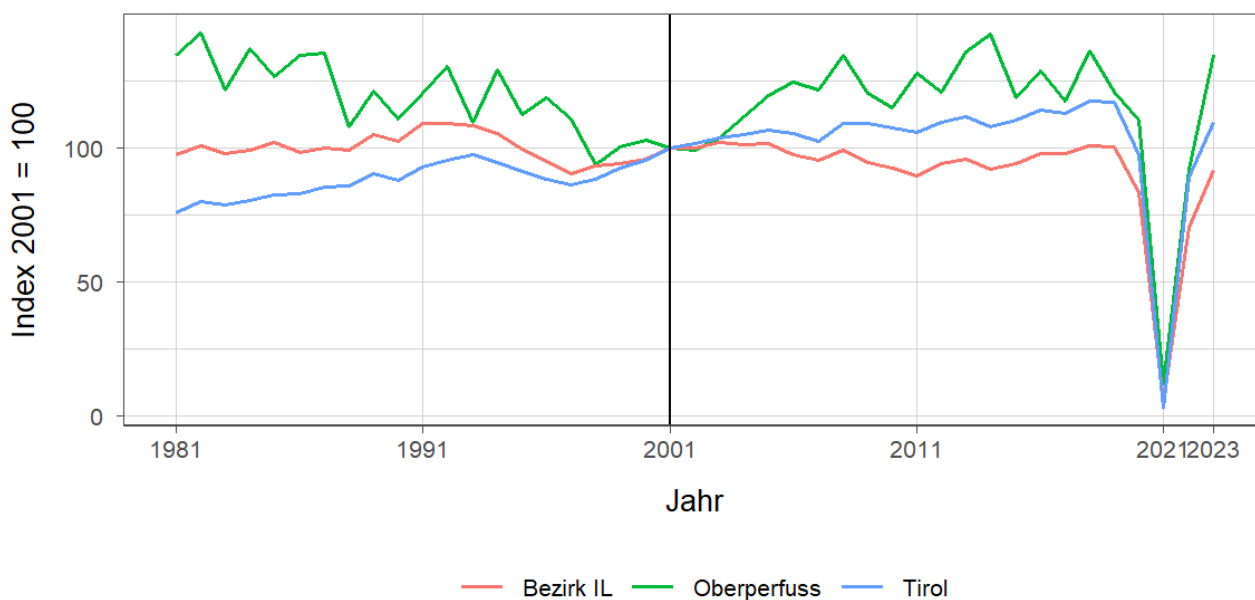


Tabelle 8.2: Nächtigungsentwicklung - Winter 2012 bis 2023

Jahr	Nächtigungen			Index 2012 = 100		
	Oberperfuss	Bezirk IL	Tirol	Oberperfuss	Bezirk IL	Tirol
2012	22.637	2.646.272	25.699.115	100,0	100,0	100,0
2013	25.447	2.692.490	26.220.929	112,4	101,7	102,0
2014	26.649	2.591.829	25.370.402	117,7	97,9	98,7
2015	22.204	2.647.102	25.960.806	98,1	100,0	101,0
2016	24.135	2.754.635	26.804.089	106,6	104,1	104,3
2017	21.997	2.753.976	26.463.873	97,2	104,1	103,0
2018	25.551	2.839.759	27.583.016	112,9	107,3	107,3
2019	22.613	2.825.088	27.485.847	99,9	106,8	107,0
2020	20.655	2.346.234	22.925.568	91,2	88,7	89,2
2021	2.225	153.956	712.998	9,8	5,8	2,8
2022	17.212	1.979.656	20.909.636	76,0	74,8	81,4
2023	25.214	2.574.959	25.707.235	111,4	97,3	100,0

Quelle: AdTLR, Raumordnung und Statistik, Tourismusstatistik

Tabelle 8.3: Nächtigungen nach Unterkunftsarten - Winter 2023

Kategorie	Nächtigungen			in %		
	Oberperfuss	Bezirk IL	Tirol	Oberperfuss	Bezirk IL	Tirol
Gewerblich	14.491	1.840.128	19.043.511	57,5	71,5	74,1
davon **** / ****	-	905.237	8.849.552	-	35,2	34,4
***	G	372.780	3.912.344	G	14,5	15,2
** / *	G	333.199	2.302.416	G	12,9	9,0
Fewo gewerblich	5.980	228.912	3.979.199	23,7	8,9	15,5
Privat	433	88.219	814.588	1,7	3,4	3,2
Fewo privat	10.275	524.233	4.978.196	40,8	20,4	19,4
Campingplätze	-	37.716	412.652	-	1,5	1,6
Sonst. Unterkünfte	G	84.663	458.288	G	3,3	1,8
Gesamt	25.214	2.574.959	25.707.235	100,0	100,0	100,0

Quelle: Quelle: AdTLR, Raumordnung und Statistik, Tourismusstatistik

G = Geheim, da weniger als 3 Betriebe vorhanden

Tabelle 8.4: Nächtigungsentwicklung - Sommer seit 1981

Jahr	Nächtigungen			Index 2001 = 100		
	Oberperfuss	Bezirk IL	Tirol	Oberperfuss	Bezirk IL	Tirol
1981	37.665	3.521.671	23.095.058	183,1	142,0	135,8
1991	31.158	3.407.182	23.561.062	151,5	137,4	138,5
2001	20.570	2.479.856	17.006.337	100,0	100,0	100,0
2011	27.486	2.447.135	18.068.597	133,6	98,7	106,2
2021	19.487	2.415.515	19.865.249	94,7	97,4	116,8
2023	30.532	2.931.201	22.788.556	148,4	118,2	134,0

Quelle: AdTLR, Raumordnung und Statistik, Tourismusstatistik

Abbildung 8.2: Nächtigungsentwicklung im Sommer

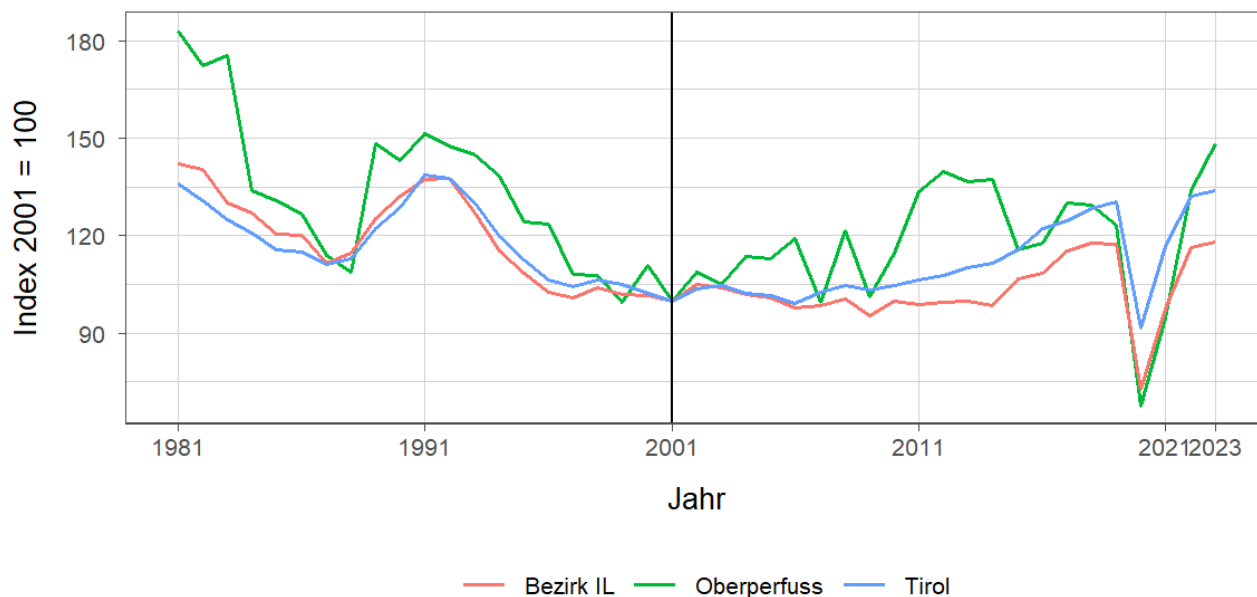


Tabelle 8.5: Nächtigungsentwicklung - Sommer 2012 bis 2023

Jahr	Nächtigungen			Index 2012 = 100		
	Oberperfuss	Bezirk IL	Tirol	Oberperfuss	Bezirk IL	Tirol
2012	28.752	2.468.725	18.325.187	100,0	100,0	100,0
2013	28.091	2.479.487	18.727.354	97,7	100,4	102,2
2014	28.271	2.444.817	18.959.548	98,3	99,0	103,5
2015	23.811	2.643.398	19.676.251	82,8	107,1	107,4
2016	24.199	2.685.601	20.796.138	84,2	108,8	113,5
2017	26.730	2.860.143	21.193.135	93,0	115,9	115,7
2018	26.636	2.919.683	21.806.765	92,6	118,3	119,0
2019	25.324	2.910.410	22.163.110	88,1	117,9	120,9
2020	13.937	1.803.343	15.580.308	48,5	73,0	85,0
2021	19.487	2.415.515	19.865.249	67,8	97,8	108,4
2022	27.515	2.883.445	22.448.264	95,7	116,8	122,5
2023	30.532	2.931.201	22.788.556	106,2	118,7	124,4

Quelle: AdTLR, Raumordnung und Statistik, Tourismusstatistik

Tabelle 8.6: Nächtigungen nach Unterkunftsarten - Sommer 2023

Kategorie	Nächtigungen			in %		
	Oberperfuss	Bezirk IL	Tirol	Oberperfuss	Bezirk IL	Tirol
Gewerblich	16.875	1.934.325	15.781.623	55,3	66,0	69,3
davon **** / ****	-	969.154	7.888.227	-	33,1	34,6
***	G	434.405	3.470.892	G	14,8	15,2
** / *	G	299.783	1.743.642	G	10,2	7,7
Fewo gewerblich	5.851	230.983	2.678.862	19,2	7,9	11,8
Privat	488	85.078	633.879	1,6	2,9	2,8
Fewo privat	13.169	491.269	3.615.238	43,1	16,8	15,9
Campingplätze	-	240.120	1.898.422	-	8,2	8,3
Sonst. Unterkünfte	G	180.409	859.394	G	6,2	3,8
Gesamt	30.532	2.931.201	22.788.556	100,0	100,0	100,0

Quelle: Quelle: AdTLR, Raumordnung und Statistik, Tourismusstatistik
 G = Geheim, da weniger als 3 Betriebe vorhanden

Abbildung 8.3: Nächtigungsentwicklung im Vergleich Winter zu Sommer

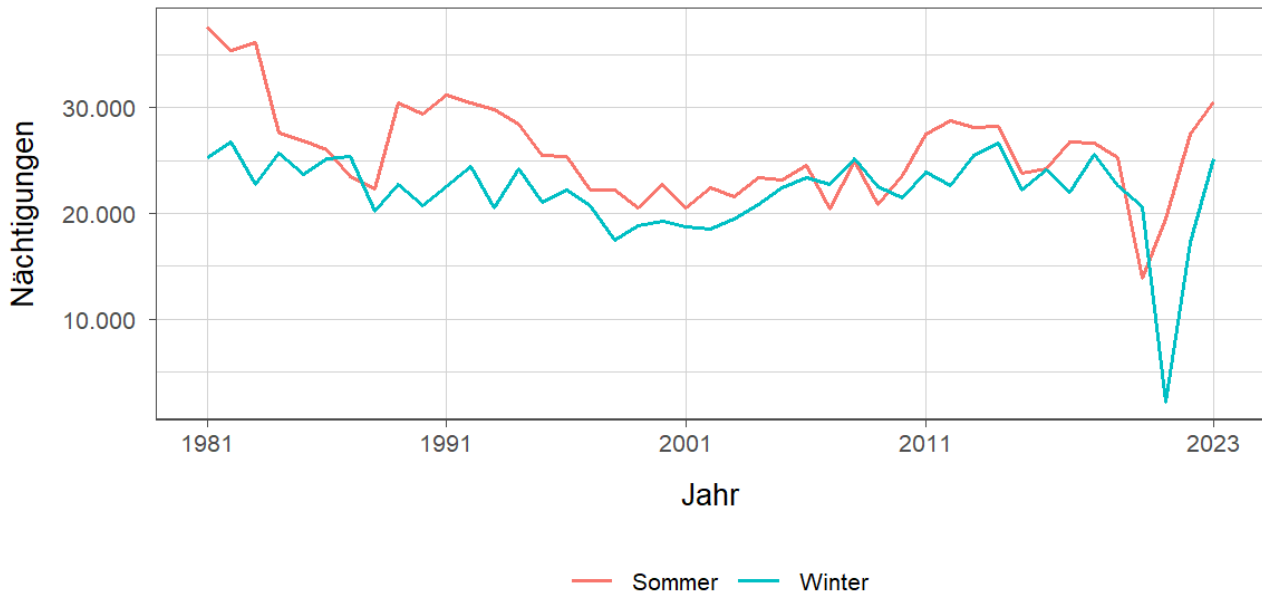


Tabelle 8.7: Betten - Winter 2023

Kategorie	Betten Winter			in %		
	Oberperfuss	Bezirk IL	Tirol	Oberperfuss	Bezirk IL	Tirol
Gewerblich	199	24.035	224.822	42,4	63,7	65,8
davon **** / ****	-	9.926	90.088	-	26,3	26,4
***	100	5.629	47.047	21,3	14,9	13,8
** / *	20	4.918	33.308	4,3	13,0	9,8
Fewo gewerblich	79	3.562	54.379	16,8	9,4	15,9
Privat	14	2.316	19.168	3,0	6,1	5,6
Fewo privat	227	9.374	84.979	48,4	24,8	24,9
Sonst. Unterkünfte	29	2.029	12.495	6,2	5,4	3,7
Gesamt	469	37.754	341.464	100,0	100,0	100,0

Quelle: Quelle: AdTLR, Raumordnung und Statistik, Tourismusstatistik
 G = Geheim, da weniger als 3 Betriebe vorhanden

Tabelle 8.8: Betten - Sommer 2023

Kategorie	Betten Sommer			in %		
	Oberperfuss	Bezirk IL	Tirol	Oberperfuss	Bezirk IL	Tirol
Gewerblich	199	23.974	217.717	42,4	62,4	64,6
davon ***** / ****	-	10.004	86.552	-	26,0	25,7
***	100	5.487	46.198	21,3	14,3	13,7
** / *	20	4.823	32.060	4,3	12,6	9,5
Fewo gewerblich	79	3.660	52.907	16,8	9,5	15,7
Privat	14	2.198	18.506	3,0	5,7	5,5
Fewo privat	227	9.326	82.554	48,4	24,3	24,5
Sonst. Unterkünfte	29	2.929	18.363	6,2	7,6	5,4
Gesamt	469	38.427	337.140	100,0	100,0	100,0

Quelle: Quelle: AdTLR, Raumordnung und Statistik, Tourismusstatistik

G = Geheim, da weniger als 3 Betriebe vorhanden

Tabelle 8.9: Auslastung 2023

Kategorie	Auslastung in % ¹					
	Oberperfuss		Bezirk IL		Tirol	
	Winter	Sommer	Winter	Sommer	Winter	Sommer
Gewerblich	40,2	46,1	42,3	43,9	46,8	39,4
davon ***** / ****	NaN	NaN	50,4	52,7	54,3	49,5
***	G	G	36,6	43,0	45,9	40,8
** / *	G	G	37,4	33,8	38,2	29,6
Fewo gewerblich	41,8	40,3	35,5	34,3	40,4	27,5
Privat	17,1	18,9	21,0	21,0	23,5	18,6
Fewo privat	25,0	31,5	30,9	28,6	32,4	23,8
Sonst. Unterkünfte	G	G	23,1	33,5	20,3	25,4
Gesamt	29,7	35,4	37,1	38,1	40,9	33,7

Quelle: Quelle: AdTLR, Raumordnung und Statistik, Tourismusstatistik

¹ Winter: 100 Prozent entsprechen 181 (bzw. 182 im Schaltjahr) Vollbelegungstagen

Sommer: 100 Prozent entsprechen 184 Vollbelegungstagen

Aus Datenverfügbarkeitsgründen wurde die Auslastung mit der Bettenzahl des Vorjahres berechnet

G = Geheim, da weniger als 3 Betriebe vorhanden

9 Grundversorgung der Tiroler Bevölkerung

Tabelle 9.1: Einrichtungen zur Grundversorgung der Tiroler Bevölkerung 2023

Einrichtungen	Oberperfuss	Bezirk IL	Tirol
Nahversorger	1	127	690
Verkaufsfläche der Nahversorger (in m ²)	680	69.361	356.831
Verkaufsfläche (in m ² /Einwohner)	0	0	0
Metzger	-	30	149
Baecker	2	72	374
Polizeiinspektion	-	16	78
Praktischer_Arzt	1	151	674
Zahnheilkunde	1	84	427
Apotheke	1	32	131
Hausapotheke	-	5	55
Altersheim	-	23	93
Postamt	-	9	37
Postpartner	1	28	114
Bankfiliale	2	71	409
Tankstelle	-	72	304
Kinderkrippe	1	69	310
Kindergarten	1	103	484
Hort	1	37	114
Volksschule	2	71	351
Mittelschule	-	19	106
Sonderschule	-	7	20
Poly	-	7	28
AHS	-	3	27

Quelle: Quelle: AdTLR, Raumordnung und Statistik, Tourismusstatistik, Erhebung zur Grundversorgung der Tiroler Bevölkerung

10 Gemeindefinanzen

Tabelle 10.1: Eigene Steuern ¹

Jahr	Steuern in Tsd. Euro			Index 2013 = 100		
	Oberperfuss	Bezirk IL	Tirol	Oberperfuss	Bezirk IL	Tirol
2013	599	64.591	352.594	100,0	100,0	100,0
2014	323	60.276	332.524	53,9	93,3	94,3
2015	329	61.961	345.545	54,8	95,9	98,0
2016	344	65.025	360.435	57,4	100,7	102,2
2017	353	68.063	373.058	58,9	105,4	105,8
2018	358	71.279	388.551	59,8	110,4	110,2
2019	382	74.501	405.946	63,8	115,3	115,1
2020	407	74.630	400.991	68,0	115,5	113,7
2021	401	75.688	400.778	67,0	117,2	113,7
2022	449	81.265	446.231	75,0	125,8	126,6

Quelle: AdTLR, Abt. Gemeinden, Die Finanzlage der Gemeinden Tirols

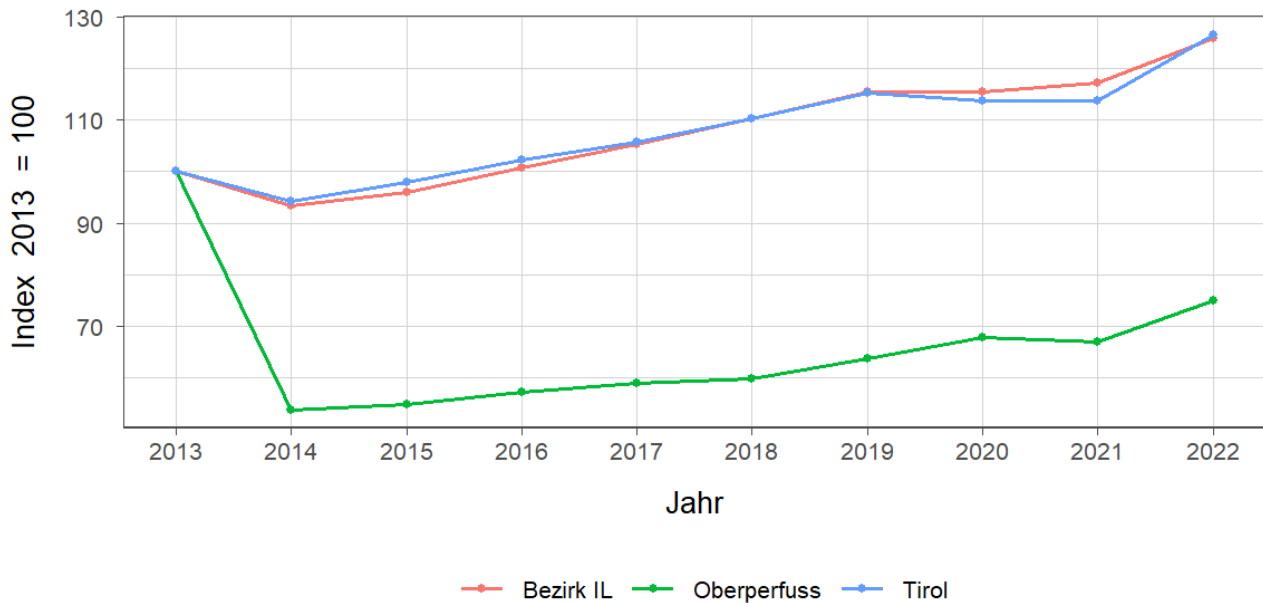
Tabelle 10.2: Eigene Steuern pro Einwohner

Jahr	Pro Einwohner in Euro			Index 2013 = 100		
	Oberperfuss	Bezirk IL	Tirol	Oberperfuss	Bezirk IL	Tirol
2013	206	381	488	100,0	100,0	100,0
2014	110	350	456	53,2	92,0	93,4
2015	110	356	467	53,4	93,4	95,7
2016	115	369	483	55,8	97,0	98,9
2017	116	383	497	56,3	100,6	101,7
2018	116	398	515	56,1	104,4	105,4
2019	124	413	536	60,0	108,5	109,7
2020	132	411	528	64,1	107,9	108,0
2021	130	414	525	62,9	108,7	107,4
2022	146	440	579	70,7	115,6	118,5

Quelle: AdTLR, Abt. Gemeinden, Die Finanzlage der Gemeinden Tirols

¹ Ausschließliche Gemeindeabgaben i. S. des Finanzausgleichsgesetzes
(Grundsteuer A und B, Kommunalsteuer, Sonstige Steuern)

Abbildung 10.1: Entwicklung der Eigenen Steuern

Tabelle 10.3: Abgabenertragsanteile ¹

Jahr	Abgabenertragsanteile in Tsd. Euro			Index 2013 = 100		
	Oberperfluss	Bezirk IL	Tirol	Oberperfluss	Bezirk IL	Tirol
2013	2.256	132.857	613.323	100,0	100,0	100,0
2014	2.427	146.978	696.908	107,6	110,6	113,6
2015	2.547	154.257	733.155	112,9	116,1	119,5
2016	2.632	158.356	751.116	116,7	119,2	122,5
2017	2.631	159.505	756.870	116,6	120,1	123,4
2018	2.694	165.919	792.641	119,5	124,9	129,2
2019	2.904	178.280	851.034	128,7	134,2	138,8
2020	2.658	162.478	777.780	117,8	122,3	126,8
2021	3.180	192.130	907.213	141,0	144,6	147,9
2022	3.597	220.126	1.031.610	159,4	165,7	168,2

Quelle: AdTLR, Abt. Gemeinden, Die Finanzlage der Gemeinden Tirols

Tabelle 10.4: Abgabenertragsanteile pro Einwohner

Jahr	Pro Einwohner in Euro			Index 2013 = 100		
	Oberperfluss	Bezirk IL	Tirol	Oberperfluss	Bezirk IL	Tirol
2013	776	783	849	100,0	100,0	100,0
2014	824	854	956	106,2	109,1	112,6
2015	854	885	992	110,0	113,1	116,8
2016	880	899	1.007	113,4	114,9	118,5
2017	865	897	1.008	111,5	114,6	118,6
2018	870	925	1.050	112,2	118,2	123,6
2019	939	988	1.123	121,1	126,2	132,2
2020	862	894	1.023	111,2	114,2	120,5
2021	1.027	1.050	1.187	132,4	134,1	139,8
2022	1.166	1.192	1.337	150,3	152,2	157,5

Quelle: AdTLR, Abt. Gemeinden, Die Finanzlage der Gemeinden Tirols

¹ Anteile der Gemeinden an den gemeinschaftlichen Bundesabgaben lt. Finanzausgleichsgesetzes

Abbildung 10.2: Entwicklung der Abgabenertragsanteile

